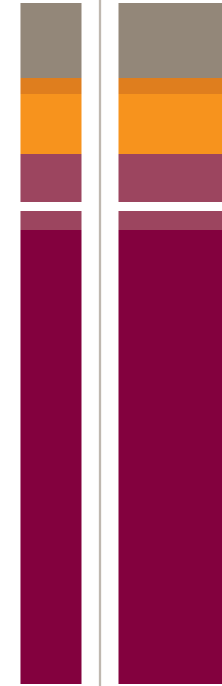


Version	Abmessungen Dimensions				Packmaße Packing Dimensions				max. Stück pro Palette max. Pieces on Pallet	
	Breite Width	Durchgangshöhe Passage Height	Firsthöhe Ridge Height	Tiefe Depth	Breite Width	Höhe Height	Tiefe Depth	Gewicht Weight	Euro-Pallet 80 x 120 cm	Industrial-Pallet 100 x 120 cm
te4-3x3	300 cm	175 - 207 cm	299 - 331 cm	300 cm	25 cm	158 cm	25 cm	19,5 kg	10 Stk./pcs.	12 Stk./pcs.
te4-4,5x3	450 cm	175 - 207 cm	299 - 331 cm	300 cm	25 cm	158 cm	33 cm	24,5 kg	8 Stk./pcs.	10 Stk./pcs.
te4-6x3	600 cm	175 - 207 cm	299 - 331 cm	300 cm	25 cm	158 cm	43 cm	31 kg	6 Stk./pcs.	8 Stk./pcs.
bag-te4-3x3	—	—	—	—	41 cm	39 cm	16 cm	3 kg	40 Stk./pcs.	44 Stk./pcs.
bag-te4-4,5x3 / -6x3	—	—	—	—	49 cm	38 cm	14 cm	4 kg	40 Stk./pcs.	44 Stk./pcs.
set-te4-sr	—	—	—	—	—	—	—	—	—	—
bp1-te4 (5 kg)	—	—	—	—	49 cm	8,5 cm	22 cm	5,5 kg	60 Stk./pcs.	60 Stk./pcs.
bp2-te4 (10 kg)	—	—	—	—	49 cm	10 cm	29 cm	10,5 kg	36 Stk./pcs.	36 Stk./pcs.

Version	Beschreibung Description	Gewicht Weight	Packmaße Packing Dimensions
Basic Colours			
rob-te4-3x3	Dach Roof 3 x 3 m	5 kg	Die Verpackungsgröße richtet sich nach Anzahl der Dächer und Wände The dimension of the packing depends on the quantity of roofs and walls
rob-te4-4,5x3	Dach Roof 4,5 x 3 m	6 kg	
rob-te4-6x3	Dach Roof 6 x 3 m	7 kg	
wab-te4-3	Wand Wall 3 m	2 kg	
wab-te4-4,5	Wand Wall 4,5 m	3 kg	
wab-te4-6	Wand Wall 6 m	4 kg	
Zusätzlich zur Wand Additional to Your Wall			
wi-te4-3	Fenster Window 3 m		
wi-te4-4,5	Fenster Window 4,5 m		
wi-te4-6	Fenster Window 6 m		
do-te4	Tür Door for all Walls 100 x 185 cm		
rg-te4-3	Regenrinne Rain Gutter 3 m		
rg-te4-4,5	Regenrinne Rain Gutter 4,5 m		
rg-te4-6	Regenrinne Rain Gutter 6 m		



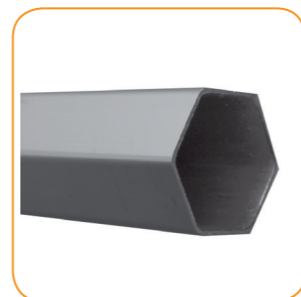
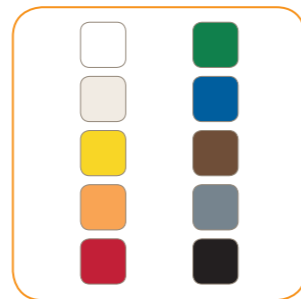
Tents te4

isyexpo[®]
international systems



isy®te4

- Stabiles Falzelt mit sechseckigen Stützen in den Größen 3x3 m, 4,5x3 m und 6x3 m – 2 Jahre Garantie auf die Struktur
Stable folding tents with hexagonal legs in sizes 3x3 m, 4,5x3 m and 6x3 m – 2 years warranty on the structure
- Einfacher und schneller Aufbau durch Auseinanderziehen der Struktur – verschiedene Höhenfixierungen möglich
Easy and quick set up through extendable structure – different height fixation possible
- Zeltstruktur aus hochwertigem eloxiertem Aluminium – Wandstärke 1,3 mm – Durchmesser der Stützen 40 mm
Tent structure made of high quality anodized aluminium – wall thickness 1,3 mm – diameter of the legs 40 mm
- Dach und Wände in 10 Standardfarben oder individuell bedruckt für In- und Outdoor – alle Stoffe B1 zertifiziert
Roof and walls in 10 standard colours or individual printing for indoor and outdoor – all fabrics are B1 certified
- Wände können mit Fenster oder Tür ausgestattet werden – Optional sind Regenrinnen verfügbar
Walls can be equipped with a window or a door – rain gutters are available as an option



Garantie
Jahre
2
Years
Warranty

Zubehör | Accessories

■ isybag-te4-xxx

Rollbare, stabile Tasche mit Extrafach für Seitenwände
Rollable, strong bag with extra pocket for side walls



■ isyset-te4-sr

Set mit 4 Heringen und Abspannseil, verpackt im Transportbeutel
Set with 4 tent pegs and anchoring rope, packed in bag



■ isybp1-te4

Stapelbare 5 kg Bodenplatte mit Grifföffnung, Abmessungen 18 x 20 x 3,5 cm
Stackable 5 kg base plate with grip opening, dimensions 18 x 20 x 3,5 cm



■ isybp2-te4

Stapelbare 10 kg Bodenplatte mit Grifföffnung, Abmessungen 24 x 18 x 4 cm
Stackable 10 kg base plate with grip opening, dimensions 24 x 18 x 4 cm



Druckumsetzung | Digital Print

- ! Zu diesem Produkt bieten wir Ihnen Dächer und Seitenwände in unseren 10 Standardfarben oder individuell bedruckt an. Bei den Standardfarben handelt es sich um durchgefärbtes Polyester. Bei der individuellen Druckumsetzung können Sie die Wände einseitig (Rückseite weiß) oder doppelseitig bedrucken lassen. Alle Dächer und Wände sind B1 zertifiziert.

For this product we offer roofs and side walls in our 10 standard colours or individually printed. The standard colours are solid coloured polyester. With the individual print implementation you can have the walls printed on one side (white on the back) or on both sides. All roofs and walls are B1 certified.

