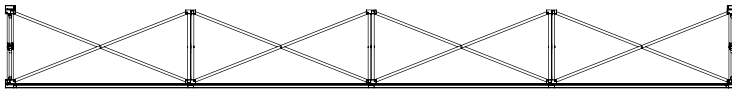


Topview



## po15.3 straight

43s

Wir empfehlen für Front und Seiten  
kein durchgehendes Motiv anzulegen.

Bitte legen Sie **Front und jede Seite als separate Datei** an und setzen Sie **keine Passer- oder Schnittmarken**.

We do recommend **not** to choose **a full-length motif** covering front and side walls.

Please create the **front and each side as a separate file** and do **not place any crop or corner marks**.

## Graphic Dimensions

(A) Datenformat / Total Size

(B) Endformat / Final Size

Beschnittzugabe / Bleed x = 10 mm

